



TREKKING - QUER DURCH DEN JEBEL AKHDAR

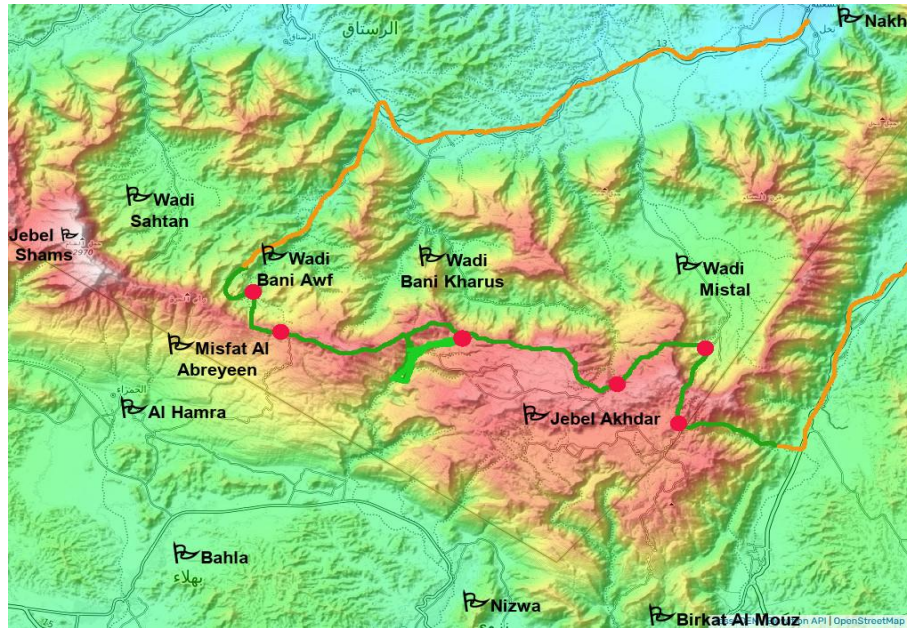
15/11/2026 - 22/11/2026

Ein schönes 8-Tagige Trek, um den Bergmassiv Jebel Akhdar ab Wadi Bani Awf bis zum Samail Tal durchzuqueren. Eine ungewöhnliche Strecke meistens am Bergkam aber auch durch den nordlichen Tale (Wadis Sahtan, Bani Awf, Bani Kharus, Mistal).



Grad 4	Touren, die anstregende Wanderungen (bis zu 1200m Aufstieg) , Wasserwanderungen oder leichtes Canyoning enthalten können.
Reisedauer	8 Tag
ABFAHRT	15/11/2026 @ 08:00 AM We can pick up you from your hotel anywhere in Muscat
ENDET	22/11/2026 @ 08:00 PM We can drop you to your hotel anywhere in Muscat, in Nizw, or at the airport
 	4 Übernachtungen in Unterkunfte (Hotel, Gastenhaus, Lodge, usw.) 3 Zeltübernachtungen in der Wilde (mit Zelten, dicke Matratzen, Matte, Geschirr, Kochausrüstung), bequem (aber ohne Toiletten) mit Unterstützung von Fahrzeugen. Meitsens Sollen Sie die Zelt selber bauen, währenddem wir das gemeinsame Camp einrichten.
Preis pro Personne	700 OMR (1832 USD) **
GRUPPE VON	3 zu 7 **
** ZUSATZ FÜR KLEINE GRUPPE	Wir können die Durchführung auch nur mit 2 Teilnehmer garantieren, wenn Sie einverstanden sind, ein Zuschlag von 350 OMR (917USD) pro Personne zu bezahlen. Falls wir schliesslich mindestens 3 Teilnehmer erreichen, wird den Zschlag natürlich nicht umgesetzt und der Preis bleibt 700 OMR (268 USD) pro Personne.
Reiseleitung auf	English
Reiseleiter	

Reisestrecke Wadi Bani Awf - Jebel Akhdar - Wadi Mistal



**Anmerkung über
die Transportation
von Gepacken**

Wir sind mit Fahrzeugen begleitet ; Ihre Hauptgepäck werden in den Fahrzeugen transportiert. Meistens brauchen Sie nur einen Tagesrucksack während Wanderungen zu tragen.

AUSNAHME : Diese Reise enthält mehrere Wandertage hintereinander (Tage 6, 7), in denen wir die Fahrzeuge am Abend nicht treffen.

Während diesen Tagen müssen Sie ihre persönliche Sachen, die Sie für die Nacht brauchen, Wasser, und ein Teil des Mittagssessen selber tragen.

Wir können ihre Hauptgepäck während diesen Tagen lagern. Es gibt kein Sicherheitsproblem.

Übernachtung 6 sind wir in bequeme Unterkünfte : Bettwäsche, Decke, und Badetuchen werden versorgt.

TAG 1

15/11/2026

- Lunch - Dinner

🚌 Fahrt nach Bimah (Wadi Bani Awf) (3 Stunden - 235 Km)

Wir fahren ins Tal zuerst durch Dörfer und grüne Palmenoasen und dann durch unübersichtliche Gelände. Eine beeindruckende Pistenfahrt!

✓ **Wanderung durch Dörfer und Berge Wadi Bani Awfs (5 Stunden)**

Eine echt schöne Wanderung durch 2 Bergoasen. Wir wandern am Anfang im Flussbett mit vielen Bäumen und Vögeln (manchmal fließt auch Wasser) und finden dann einen guten Weg, der im Berg hinauf steigt, und uns zu einem ersten Dorf führt. Wir gehen weiter hoch durch die Terrassen bis zu einem engen Pass. Von dort sieht man ein anderes grösseres Dorf und steigen in seiner Richtung hinunter. Wir genießen eine Runde durch die Gärten des Dorfs und gehen weiter runter durch eine sehr enge Schlucht bis zur Hauptstrasse im Tal.

- Grad 3*

- Gehzeit : 4 zu 5 Stunden

- Höhenunterschied : +600m/-450m | Gelaufene Entfernung ~8km

📍 Wadi Bani Awf



Gastehaus in der Gebirge

Einfaches sondern angenehmes Gastehaus in einer wunderschönen Stelle

Private Room

Frühstück & Abendessen am Unterkunft



TAG 2

16/11/2026

Breakfast - Lunch - Dinner

✓ **Wanderung zum Bergkam und zum Pass Sharaf Al Alamain (7 Stunden)**

wunderschöne Wanderung, Wir gehen zuerst durch eine enge Schlucht, um grosses Dorf und seine Palmenoase zu erreichen. Das Dorf liegt am Fuße beeindruckender Felsen. Da fangt eine relativ schwere Wanderung über einen steilen Weg (900 Meter Höheunterschied), der von den 'Chawi', den omanischen Bergleuten, benutzt war. Nachdem wir den Pass erreicht haben, gehen wir weiter zum nächsten Pass, dem Bergkamm entlang. Aussichte sind toll aller Seiten.

Wadi Bani Awf

- Grad 4*

- Gehzeit : 4 zu 6 Stunden

- Hoheunterschied : +1200m/-200m | Gelaufene Entfernung ~8km

**Hotel in der Gebirge**

Hotel, das neben ein Pass liegt, auf einer Höhe von 2000m

Deluxe Room

Fruhstuck & Abendessen am Unterkunft



TAG 3

17/11/2026

Breakfast - Lunch - Dinner

➤ *Jebel Akhdar*✓ **Wanderung am haupten Bergkamm entlang nach Jebel Akhdar (8 stunden)**

Ausgangspunkt ist ein hohes Pass, das 2000 Meter hoch liegt. Vom Bergkamm aus sind die Ausblicke auf mehrere Taler an den Nordhang wunderschön. Dann wandern wir durch Hochplateaus mit Wacholder und riesigen Olivenbaumen, und gelangen zu einem Bergpass. Von dort aus kann man in der weite ein kleines Dorf sehen ; und man soll noch dorthin gehen.

- Grad 4*

- Gehzeit : 6 zu 8 stunden

- Hoheunterschied : +800m/-900m | Gelaufene Entfernung ~16km

**Zeltübernachtung hoch in der Gebirge**

Wir zelten in der Nahe eines heutzutage verlassenen Dorfes auf 2000 m Hohe.

Individuelle Campingzelte

TAG 4

18/11/2026

Breakfast - Lunch - Dinner

Jebel Akhdar

✓ **Wanderung zur einer Oase in einer Schlucht (6 stunden)**

Wir machen eine sehr schöne Rundstrecke und benutzen dabei den Weg, den die Dorfbewohner heute immer noch benutzen, um in ihre Garten zu gehen, die etwa 700 Meter tiefer liegen, um sich um das Bewässerungssystem (falaj) und verschiedene Obstplantagen zu kümmern. Das alte dorf neben den Garten wurde verlassen, wann die Strasse zum oberen Dorf gebaut wurde. Wir gehen hin auf einem oberen Bergweg und zurück im Flussbett.

- Grad 3*

- Gehzeit : 4 zu 5 stunden

- Hoheunterschied : +750m/-750m

**Zeltübernachtung hoch in der Gebirge**

Wir zelten in der Nahe eines heutzutage verlassenen Dorfes auf 2000 m Hohe.

Individuelle Campingzelte

TAG 5

19/11/2026

Breakfast - Lunch - Dinner

✓ **Wanderung auf dem Jebel Akhdar (8 stunden)**🏠 *Jebel Akhdar*

Wir wandern heute durch typische landschaften Jebel Akhdars : Wacholder,wilde Olivenbaume, Ziege... Am ende der Wanderung geniessen wir schone Blicke auf den Nordhang

- Grad 3***- Gehzeit : 6 zu 8 stunden****- Hoheunterschied : +900m/-800m | Gelaufene Entfernung ~17km****Gastenhaus in der Gebirge**

Übernachtung in einem schonen Gastenhaus in einem alten trogloditen Dorf. Das Dorf wurde in einem Felswand gebaut.

Standard Room*Fruhstuck & Abendessen am Unterkunft*

TAG 6

20/11/2026

Breakfast - Lunch - Dinner

Tag ohne Unterstützung von Fahrzeuge

Wir verlassen die Fahrzeug(e) am Vormittag am Anfang der Wanderung

Wir haben kein Zugriff zu den Hauptgepacken am Abend.

✓ Wanderung nach Wadi Mistal (7 Stunden)

Diese schöne Wanderung ist nicht sehr schwer ausser einer sehr steilen Abstieg, und führt uns vom Plateau zu einem Tal, das ein Felsenkessel bildet. Die Wanderung fangt 2200m hoch, wo Grenadapfel und Nüsse besonders gut wachsen. Wir gehen auf einem Weg am Berghang, der uns hervorragende Aussichte auf mehrere Taler des Nordhangs bietet. Schliesslich erreichen wir ein Pass und entdecken das grosse Felsenkessel, wo unser Ziel liegt : ein kleines Dorf 1400m hoch, wo Pfirsich und Aprikose gepflanzt werden.

- Grad 4*

- Gehzeit : 5 zu 6 Stunden

- Hoheunterschied : +500m/-900m | Gelaufene Entfernung ~10km

Jebel Akhdar

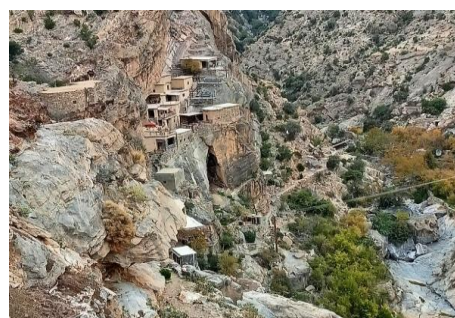


Gastenhaus in einem Bergsdorf

Ein schönes Gastenhaus, am Eingang vom Dorf, mit hervorragendem Blick über das Tal

Standard Room

Frühstück & Abendessen am Unterkunft



TAG 7

21/11/2026

Breakfast - Lunch - Dinner

Tag ohne Unterstützung von Fahrzeuge

Wir finden die Fahrzeug(e) wieder am Schluss der Wanderung

✓ Aufstieg zum Dschebel Akhdar (6 Stunden)

Wadi Mistal

Wir gehen durch Terrassenfelder, die meistens mit Aprikosenbäumen bepflanzt sind (es ist besonders schön wenn sie blühen), dann am falaj entlang und schließlich auf einem steilen Weg zum Bergpass. Der Ausblick auf die Talmulde wovon wir kommen ist prächtig. Nach dem Pass gehen wir einen angenehmen Weg durch eine hügelige Landschaft bis zu einem hohen Dorf von Dschebel Akhdar.

- Grad 4*

- Gehzeit : 4 zu 6 Stunden

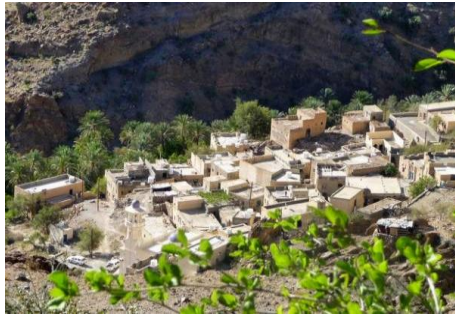
- Höhenunterschied : +850m/-450m | Gelaufene Entfernung ~8km



Zeltübernachtung in der Gebirge

Wir zelten nicht weit von einem Dorf auf einer Höhe von c.a. 1900m.

Individuelle Campingzelte



TAG 8

22/11/2026

Breakfast - Lunch -

✓ **Abstieg vom Jebel Akhdar (6 stunden)**📍 *Jebel Akhdar*

Eine sehr schöne Wanderung in einem wilden Tal, das nicht vsehrt besucht wird. Dieses Tal verbindet Jebel Akhdar und Samail. Die Blicke am Abstieg sind einfach unglaublich. Und wenn man runter ankommt, die wilde Palmen die Wasserpools und das alte Falaj sind echt schön

- Grad 3*

- Gehzeit : 4 zu 6 stunden

- Hoheunterschied : +1200m/-50m | Gelaufene Entfernung ~9km

🚌 Fahrt nach Muttrah (1 stunde 15 - 120 Km)



① Schwierigkeitsgrad Wandern & Spazieren

Grad 1 Keine Schwierigkeit. Einfache Spaziergänge. Zu jedem zugänglich, der manchmal spaziert

Grad 2 Einfache Wanderungen mit Höhenunterschied weniger als 300 Meter ohne Schwierigkeiten

Grad 2 Wanderungen mit einem Höhenunterschied von 300 zu 800 Meter. Für jeder, der an Bergwanderungen gewohnt ist. In den Wanderungen, die mit Grad 3 und geringere Höhenunterschied beschrieben sind, kommt die Schwierigkeit von der Gelände

Grad 4 Wanderungen mit einem Höhenunterschied von 800 zu 1100 Meter. Für fite Bergwanderer

Grad 5 Lange Wanderungen mit Hihenunterschied über 1000 Meter, die Abschnittweise einfaches Klettern bitten